



ACE6000

Contatori per installazioni commerciali

ACE6000 è il contatore di energia elettrica che risponde alle necessità derivate dalla deregolamentazione del mercato elettrico.

Smart

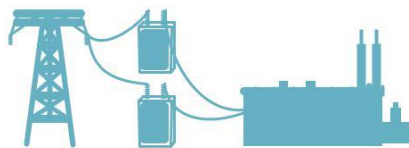
Conformi alle Norme IEC, questi contatori forniscono funzionalità innovative.

Essi permettono la registrazione delle curve di carico per varie grandezze, unitamente a varie possibilità di comunicazione in locale e remoto.

Flessibili

Progettati per inserzione diretta o su trasformatori, I contatori ACE6000 sono basati su una architettura modulare che permette di installarli in reti di distribuzione od impianti esistenti e/o di nuova costruzione.

Ampia gamma di applicazioni



Grazie all'alimentazione auto-ranging nonchè all'ampia gamma di misura, un singolo tipo di contatore può essere utilizzati in varie applicazioni sia commerciali che industriali. Precisione e linearità garantiscono l'elevata qualità dei dati di fatturazione, incluse le curve di carico.

I dati istantanei resi disponibili per le varie grandezze sono utili per il controllo della rete.

Varie modalità di comunicazione (PSTN, GSM, GPRS ed IP) sono possibili grazie al Protocollo DLMS-Cosem.

Valore aggiunto

Con le tecnologie metrologiche e di comunicazione di ultima generazione I contatori ACE6000 portano significativi benefici ai Distributori ed agli Utilizzatori finali in ogni aspetto del processo di misura.

Benefici per i Distributori

- » Riduzione costi di magazzino
Grazie all'ampia gamma di misura ed alla alimentazione auto-ranging un singolo tipo di contatore può essere usato in varie installazioni.
- » Riduzione costi raccolta dati
I cicli di lettura vengono minimizzati dalla memoria interna e le capacità di comunicazione permettono la massima efficienza nella lettura remota dei contatori. La conformità con I più recenti standard di comunicazione ne garantisce la compatibilità con i vari Sistemi per la raccolta dei dati (AMR)

»» Riduzione delle frodi

Vari accorgimenti sono stati introdotti per l'incremento del livello di sicurezza antifrode.

»» Resistenza ai fattori ambientali

I contatori ACE6000 sono progettati e collaudati per far fronte alle più severe condizioni ambientali quali disturbi elettromagnetici e variazioni delle condizioni della rete.

Benefici per l'Utente

»» Controllo dei consumi

I contatori forniscono informazioni leggibili on line attraverso la porta di comunicazione consentendo all'Utente un controllo continuativo dei propri consumi di energia.

»» Valori istantanei di Potenza, Cos ϕ ,

Tensione e Corrente vengono resi disponibili per l'Utente e lo aiutano nel controllo dei propri consumi.

Principali Caratteristiche

Multi-Energia

Misure di energia attiva e reattiva importate ed esportate.

Profili di Carico

Fino a 16 canali per varie grandezze misurate, in due banchi di memoria indipendenti.

Multi-Tariffa

- »» Fatturazione in più tariffe
- »» 10 grandezze tariffabili
- »» 32 registri di energia e 24 registri di potenza disponibili
- »» Cambi tariffa gestiti dall'orologio interno

Smart metering:

- »» Disinseribile in locale o da remoto tramite contatto esterno
- »» Comunicazione bloccata a seguito di errori di password
- »» Conformità ad EN50160
- »» Informazioni sul modem a richiesta

Comunicazione

- »» Due canali di comunicazione
- »» Porta ottica locale e per lettura da remoto
- »» Modem telefonico esterno alimentabile dal contatore (PSTN, GSM od Ethernet)
- »» Conformità al Protocollo DLMS-Cosem

Software

Itron offre una gamma completa di software:

- »» ACE Pilot per lettura e configurazione
- »» ACE Vision per lettura automatica



Serie ACE6000

- »» Basic (1seriale – no uscite)
- »» Flexible (1seriale – 4 uscite)
- »» Seriale RS232 od RS485

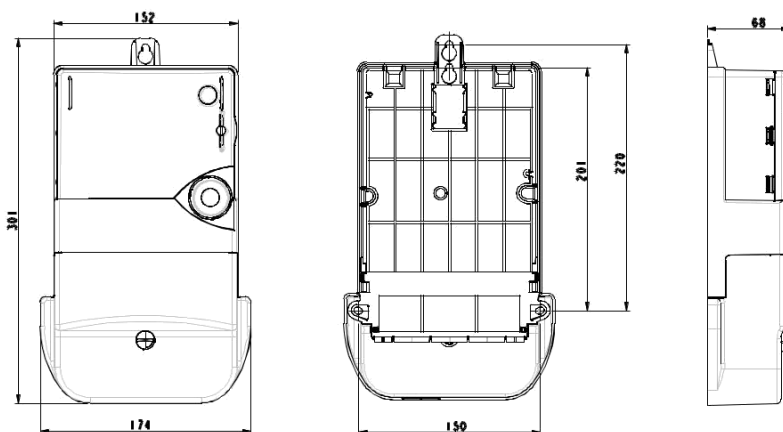
Specifiche Tecniche

| | | |
|-----------------------|--|--|
| Gamma Misura | Tensione: Corrente (diretta): Corrente (su TA): | 3*57.7/100V up to 3*277/480V auto ranging Ib 5A, I _{max} 100A Ib 1A, I _{max} 10A |
| Tipi di Rete | Inserzione Diretta: Inserzione su TA e TV: | 4 Fili, operabile anche a 3fili senza neutro a 3 e 4 fili (asimmetrica VDE o simmetrica USE) |
| Precisione | Direct Connected: Transformer Connected: Reactive energy: | Active energy MID: Class B Active energy Class 0.5S & MID: Class B Class 2 or Class C |
| Frequenza | 50 / 60 Hz | |
| Orologio | Back up with external removable battery and internal super capacitor Compliant with IEC 62054-21 | |
| Temperatura operativa | -40°C to +70°C (varianti specifiche per temperature più elevate) | |
| Standards | Conforme a MID standard EN50470-1 ed EN50470-3 Ed a CE marking standards (meccanica, climatica, elettrica, elettromeccanica, metrologica) | |
| Comunicazione | Porta IR (IEC 62056/21 ed IEC 62056/42-46-53-61-62) Porta RS232C od RS485 con Protocollo DLMS-Cosem, (IEC 62056/42-46-53-61-62) od IEC62056-21 | |

Accessori

| | |
|----------------|---|
| Comunicazione | Modem esterni (serie Sparklet® o KitGSM Telemetry) Collegamenti per dispositivi esterni di comunicazione Sonda Ottica per lettura Porta IR da PC I modem Itron Sparklet® sono alloggiabili sotto al coprimorsetti appositamente predisposto. |
| Configurazione | Software ACEPilot per configurazione e/o lettura |
| Documentazione | Certificato di Test Manuale d'Uso Manuale di Installazione |

Dimensioni



Per ulteriori informazioni contattare il Vs. Rivenditore locale (Sales Area Italia – Svizzera italiana):

 **integra**

INTEGRA S. R. L.
Via Lecco, 5/E - 22036 – Erba (CO) – ITALY
Tel: 031 – 333.88.84 – Fax: 031 – 333.49.34
Mail to: info@integra.co.it
Website: www.integra.co.it

Itron

1 Avenue des Temps Modernes
86361 Chasseneuil du
Poitou France