



Tool di Configurazione ACE Pilot

ACE Pilot è l'indispensabile tool per la configurazione e la programmazione che consente tutta la flessibilità necessaria per la configurazione e la gestione dei Vostri contatori Itron DLMS (ACE4000, ACE6000, ACE SL7000, ACE8000). Facile da utilizzare, questo Software Vi permette di configurare i Vostri contatori Itron e di leggere in locale e da remoto le misure e le altre informazioni da essi rilevate e registrate, rendendo possibile il monitoraggio punto a punto dei contatori.

Sulla base dell'esperienza Itron nella configurazione dei contatori con il tool AIMSPRO, ACE Pilot è il nuovo SW di configurazione e lettura proposto da Itron. ACE Pilot è compatibile con le attuali versioni di sistema operativo disponibili sul mercato.

ACE Pilot è progettato con la più avanzata tecnologia ed utilizza una interfaccia grafica di facile uso, ottimizzando la configurazione e la manutenzione dei contatori.

Le nuove funzioni includono l'auto-rilevamento dei contatori, risoluzione delle incoerenze di programmazione, ricerca guasti, semplificazioni d'uso e supporto multilingua.

Applicazioni

Configurazione

ACE Pilot consente la configurazione e la programmazione dei contatori Itron.

Gestione delle configurazioni

ACE PILOT facilita il controllo e la gestione delle configurazioni del Vostro parco contatori.

Monitoraggio e lettura contatori

ACE PILOT permette di leggere i dati dei contatori oltre a consentire la diagnostica nel corso dei processi di manutenzione.

Caratteristiche & Vantaggi

- » Configurazioni riutilizzabili per gruppi di contatori
- » Supporta in modo completo la fase di attivazione (commissioning) per contatori C&I and T&D.
- » Gestione delle Utenze

Commissioning tool

ACE Pilot può essere utilizzato per verificare i corretti parametri nella fase della installazione dei contatori, potendo esportare dati e reports grafici con la funzione Toolbox.

specifiche tecniche

Amministrazione

- » Vari tipi di comunicazione (PSTN, GSM, GPRS, TCP-IP, sonda ottica)
- » Configurazione Utenti sotto vari profili
- » Compatibile con Windows XP SP2+, Vista, 7, 8, 10, Server2003, Server2008
- » Licenze software associate al PC

Punti di Misura

- » Gestisce tutti i contatori Itron DLMS
 - ACE4000
 - ACE6000
 - ACE SL7000
 - ACE8000
- » Funzione di import contatori da AIMS-Pro

Configurazione

- » Creazione / Modifica
- » Copia / Incolla / Stampa
- » Tariffazione con interfaccia grafica
- » Filtri per preferiti
- » Importa configurazioni da AIMS-Pro

Gestione punto-punto contatori

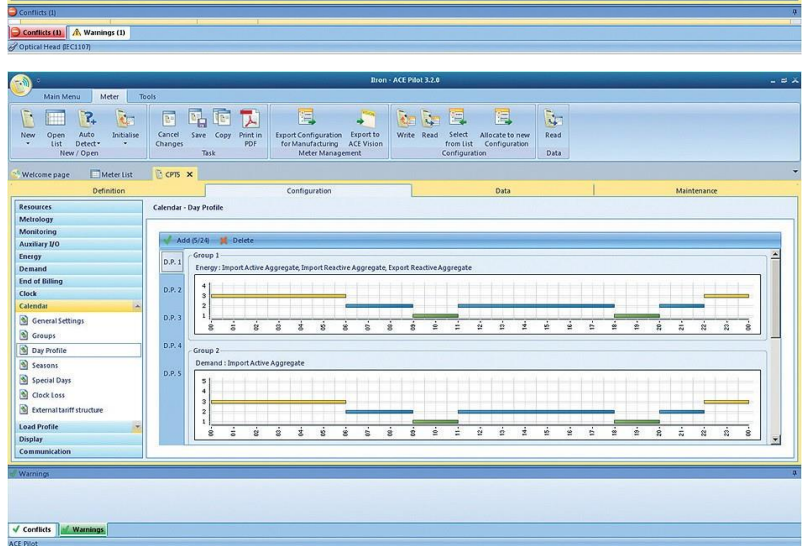
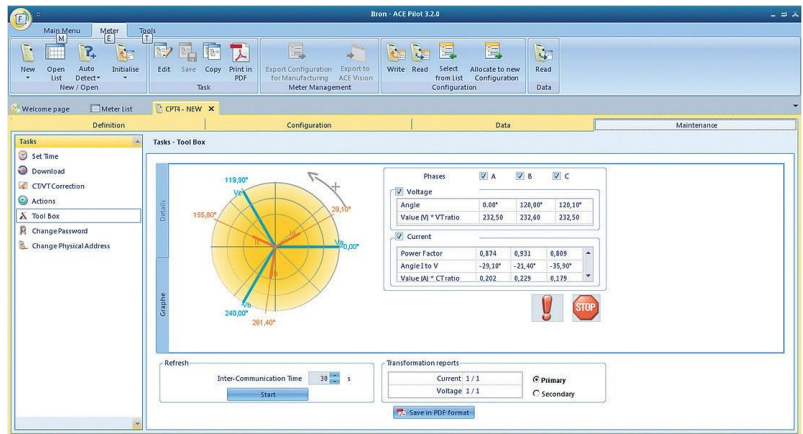
- » Scrittura configurazione sui contatori
- » Lettura di tutti i dati dei contatori
- » Esportazione dati in EXCEL
- » Download Firmware (su richiesta)

Tool di Manutenzione

- » Tool box grafico
- » Salvataggio dati in formato PDF

Disponibilità

- » Versione sola lettura (Read only)
- » Versione lettura e programmazione (Full)



The screenshot shows a table of meters. The table has columns for Name, Serial Number, Meter Type, Firmware Version, Group, Client, and Last Save. The data is as follows:

Name	Serial Number	Meter Type	Firmware Version	Group	Client	Last Save
51025722	51025722	SL7000 761	5.35	KaKik		22/02/2011 10:37
51025723	51025723	SL7000 761	5.35	KaKik		22/02/2011 10:37
55027339	55027339	ACE6000 661	2.21			28/10/2011 11:50
55029681	55029681	ACE6000 661	2.21			21/12/2011 18:59
55033937	55033937	ACE6000 661	2.21			04/10/2011 11:13
661 245 Iux	55050179	ACE6000 661	2.65			06/12/2011 17:30
ACE6000 - Indonesia - 1	55016694	ACE6000 661	2.21			05/07/2011 05:46
ACE6000 - RWP - Indones...	55022917	ACE6000 661	2.21			05/07/2011 05:53
ACE6000 - RWP W Lamp...	55022917	ACE6000 661	2.21			05/07/2011 05:55
ACE6000 Energy ICT	55017162	ACE6000 661	2.21			24/03/2011 16:34
ACE6000 Energy ICT - SMS	55017162	ACE6000 661	2.21			21/06/2011 11:55
ACE6000 TEST	50029831	ACE6000 661	1.86			21/10/2009 17:59
ACE6000-1 - FEWA - Orig...	A2001012	ACE6000 661	2.21			06/09/2011 16:37
ACE6000-1 - FEWA - Tests	A2001012	ACE6000 661	2.21			09/09/2011 09:40
ACE650_SEC_124_MAK	12345678	ACE6000 650	1.24			15/01/2009 18:32
ACE650_SEC_124_MDN	12345678	ACE6000 650	1.24			15/01/2009 18:33
ACE680 Far Int	50030933	ACE6000 661	1.86			21/10/2009 16:31
ACE6K - Ethernet	50081381	ACE6000 661	1.86			13/01/2012 15:17
ACE6K - Ethernet - Media...	55017162	ACE6000 661	2.21			28/10/2011 10:51
ACE6K - JMP	50084469	ACE6000 661	1.86			01/11/2011 22:40
ACE6K - ROMANIA	50033463	ACE6000 661	2.21			22/09/2011 11:40
ACE6K - Turning	55017162	ACE6000 661	2.21			21/10/2011 09:22
ACE6K UBAL	50014964	ACE6000 661	1.86			28/11/2011 14:17
ACE6K Greece	55061893	ACE6000 661	2.65			07/12/2011 18:27
ACTAX TRON CBA comm...	55017344	ACT6000 661	2.71			27/07/2011 20:40



Our company is the world's leading provider of smart metering, data collection and utility software systems, with over 8,000 utilities worldwide relying on our technology to optimize the delivery and use of energy and water.

To realize your smarter energy and water future, start here: www.itron.com

Per ulteriori informazioni contattare il Vs. Rivenditore locale (Sales Area Italia - Svizzera italiana):



INTEGRA S. R. L.
Via Lecco, 5/E - 22036 - Erba (CO) - ITALY
Tel: 031 - 333.88.84 - Fax: 031 - 333.49.34
Mail to: info@integra.co.it
Website: www.integra.co.it

itron

1, Avenue des Temps Modernes
86361 Chasseneuil du Poitou cedex
France

phone: +33 5 49 62 70 00
Fax: +33 5 49 62 70 89