



# EM620

EM620 Contatore elettrico Smart - C & I

EM620 è un contatore elettrico intelligente progettato per il settore Commerciale ed Industriale con funzionalità smart. Adatto per utenze aziendali oltre che per la misura dell'energia prodotta negli impianti di produzione, EM620 offre molteplici opzioni di connettività ed il monitoraggio integrato della qualità dell'alimentazione per supportare tutti i possibili casi d'uso. Elementi costitutivi di una rete energetica più intelligente, i contatori EM620 facilitano la transizione verso la Smart Energy attraverso la loro flessibilità, sicurezza e capacità di evoluzione.



## UN CONTATORE DALLA FLESSIBILITÀ ILLIMITATA

Il misuratore EM620 è nativo smart. Dotato di un ampio campo di misura ed adatto per reti in bassa, media ed alta tensione, EM620 si adatta a molteplici installazioni industriali e commerciali e protocolli di comunicazione. La sua comprovata resilienza lo mette in condizione di resistere a condizioni avverse e lo protegge dai disturbi elettromagnetici e da possibili variazioni dei parametri di rete.



## PROTEGGI LA TUA RETE ELETTRICA

Il Contatore EM620 aggiunge livelli di sicurezza fisici e digitali alla rete elettrica. Esso infatti integra funzionalità che rilevano i tentativi di manomissione ed avvisano di conseguenza i centri operativi. Conforme agli standard DLMS/COSEM, EM620 rende disponibili ed invia i dati secondo i più alti protocolli di sicurezza.



## MONITORA E CONTROLLA LE TUE OPERAZIONI DA REMOTO

La possibilità di interazione con gli smartphones e la compatibilità con varie tecnologie di comunicazione (Cell/Lan/Mesh) consentono ai Contatori EM620 di monitorare la qualità dell'alimentazione (distorsione armonica totale THD, variazioni di tensione), valutare gli squilibri di carico e gestire a distanza il suo interruttore incorporato. Grazie all'ampia memoria interna dei dati storici il contatore EM620 riduce i cicli di lettura dei contatori ed i costi associati.



**COSTRUISCI LA  
TUA  
INTELLIGENTE  
GRIGLIA DEL  
FUTURO**

Oltre alla fatturazione e al monitoraggio, i contatori EM620 sono i componenti principali che creano intelligenza direttamente all'interno della rete. Quando integrato in sistemi di gestione della rete, EM620 genera e comunica dati in tempo reale dal campo, avvisando gli operatori di

## CARATTERISTICHE

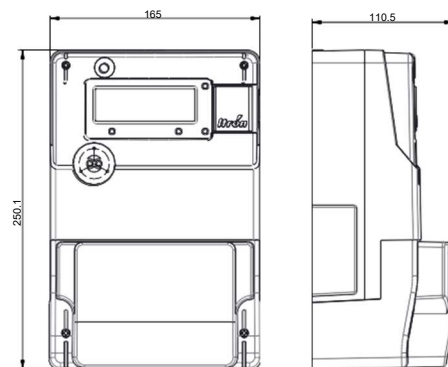
- » Smartphone ready
- » Opzioni di Connettività complete
- » Massimi livelli di sicurezza
- » Monitoraggio qualità della tensione
- » Interoperabilità con gli standard di settore

## Specifiche tecniche

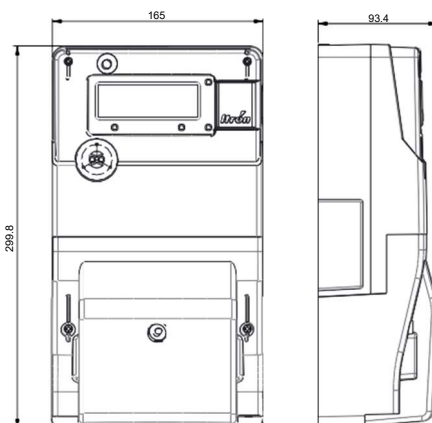
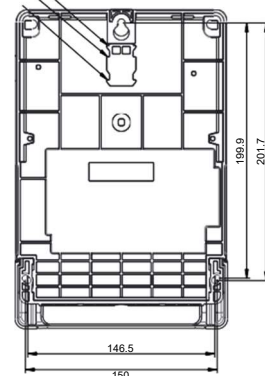
Valori nominali	Tensione: 3*57,7 / 100 V fino a 3*277/480 V Corrente: Ib (Imax): 1 (10)A su TA (CT) – 5 (100)A in inserzione diretta (DC)
Tipi di inserzione	CT, VT: 3 o 4 fili DC: 4 fili Connessione VDE (asimmetrica) e USE (simmetrica)
Accuratezza	Classe 0.2s e Classi B e C (MID) (energia attiva), Classe 1 (energia reattiva)
Frequenza	50 / 60 Hz
Orologio in tempo reale	Backup con batteria rimovibile e supercondensatore interno Conforme a IEC62054-21 (5PPM)
Range di temperatura	Funzionamento: da -40°C a +75°C Stoccaggio e trasporto: da -40°C a +85°C
Standard	IEC62052-11, 62053-21/22/23/24, direttiva RoHS3 (2015/863/UE) IEC 62056-21/42/46/53/61/62 per il protocollo di comunicazione, IEC62052-31, EN50470-1, EN50470-3; Direttiva MID (2014/32/UE).
Comunicazioni	Porta IR fino a 19.200 bds per manutenzione Porta RS232 o RS485 fino a 115.200bds per modem Porta RS485 fino a 115.200bds per lettura dati (es. IHD)
Alimentatore modem POE	12V (±5%), 8W max. disponibile su connettori delle porte seriali
Lettura senza alimentazione (PWR)	Presente (opzionale)
Protezione e immunità	IP54, classe II, protezione da campi magnetici esterni (fino a 1.2T)
Qualità della rete	Rilevamento mancanze di tensione, abbassamenti, ondulazioni. Misura della distorsione armonica totale (THD), fino a H15.
Ingressi/Uscite	Fino a 4 uscite ad impulsi/uscite di controllo (IEC62053-31) Fino a 2 ingressi di controllo e 2 ingressi a impulsi
Relè ausiliario	1 relè (5A, 250Vac)
Antifrode	Rilevamento apertura calotta trasparente e coprimorsetti Rilevamento campo magnetico
Sicurezza	DLMS security suite0 (crittografia AES128- GCM) e meccanismo di associazione HLS-5 (GMAC) ready suite 1, HLS-7

## Accessoristica

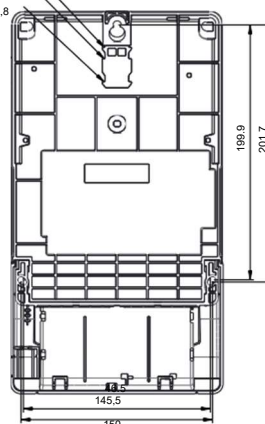
Comunicazioni	Modem esterno (es. Itron Sparklet cellular IP) Compatibile Gen5 Mesh RF NIC Porte per dispositivi esterni di comunicazione Porta ottica di lettura IR per collegamento al
Configurazione	ACE Pilot Utility Software per la configurazione e la lettura
Documentazione	Manuale utente e guida all'installazione Elenco delle definizioni degli oggetti Cossem Certificati di prova



L3 = 276.9  
L2 = 268  
L1 = 250.1



L3 = 326.7  
L2 = 317.7  
L1 = 299.8



**Unisciti a noi nella creazione di un mondo più pieno di risorse.  
Per saperne di più visita [itron.com](http://itron.com)**

Sebbene Itron si impegni a rendere il contenuto dei propri materiali di marketing il più tempestivo e accurato possibile, Itron non rilascia alcuna rivendicazione, promessa o garanzia circa l'accuratezza, la completezza o l'adeguatezza. e declina espressamente la responsabilità per errori e omissioni in tali materiali. Nessuna garanzia di alcun tipo, implicita, espressa o legale, incluse, a titolo esemplificativo ma non esaustivo, le garanzie di non violazione dei diritti di terzi, titolo, commerciabilità e idoneità per uno scopo particolare, è data rispetto al contenuto di questi materiali di marketing.  
© Diritto d'autore 2021 Itron. Tutti i diritti riservati. EL-EM620.01-IT-05.21

**ITRON**

1, avenue des Temps Modernes  
86361 Chasseneuil du Poitou  
Francia

**Telefono:** +33 5 49 62 72 96  
**Fax:** +33 5 49 62 70 89