

Installazione del Modem

1. Inserire la Sim card a modem spento. (è necessaria una sim abilitata a ricevere le chiamate FAX)
2. Connettere l'antenna GSM al modem.
3. Connettere il cavetto dati/alimentazione a modem e contatore.
4. Alimentare il modem e dopo circa 10 secondi controllare i LED sul modem; Situazione di normalità:
 - **POWER**, led fisso
 - **NET STATUS**, led 1800ms acceso, 200ms spento
5. Test di comunicazione remota con contatore. Verificare che il led NET STATUS sia fisso. Se no, che la SIM card sia abilitata correttamente a ricevere le chiamate FAX.
6. Se il led NET STATUS è fisso ed il contatore non comunica, controllare il cavetto di connessione ed il suo corretto collegamento alla seriale RS232

Ulteriori Precauzioni

Non esporre il modem a condizioni critiche di temperatura, umidità, luce solare diretta, agenti chimici, polvere ed acqua.

Integra Srl

Via Lecco 5/E

22036 Erba (CO)

Web: info@integra.co.it

Tel.: +39(031)3338884

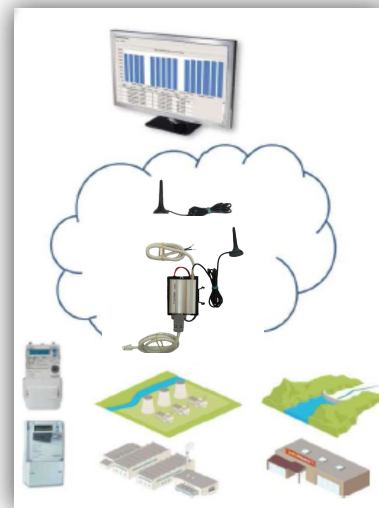
Fax.: +39(031)3334934

Email: info@integra.co.it

integra
SICUREZZA • ENERGIA • AMBIENTE

Itron Engage™
CERTIFIED
CHANNEL PARTNER

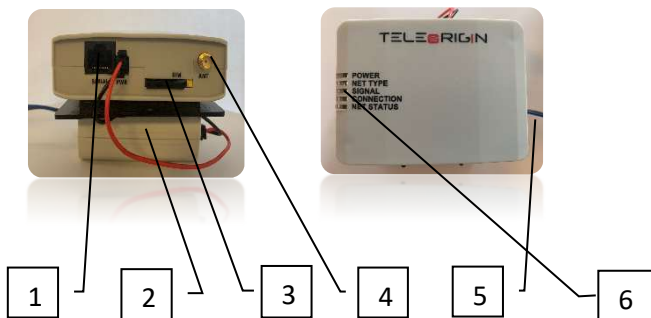
Kit GSM Telemetry *Teleorigin RB900SG*



Modem GSM/LTE Teleorigin RB900SG

GSM:	Dual band
GPRS:	Class 10/12
TCP/IP:	TCP/IP stack
GSM Antenna:	900/1800 Mhz3dBi
Limiti di temperature:	-40°C a+85°C
Grado di protezione:	IP30
Alimentazione:	90 a 250 VAC

Modalità di connessione



1. Connessione al contatore (RJ45)
2. Alimentazione modem
3. SIM card
4. Connettore per Antenna
5. Alimentazione modem
6. Modem LED

Nota:

Accendere il modem solo dopo aver inserito la SIM card e connesso l'antenna

LED – modalità operativa

POWER

- Modem spento: senza alimentazione
- Modem acceso: con alimentazione

NET STATUS:

- Fisso: modem in comunicazione
- 1800ms acceso, 200ms spento: modem registrato alla rete GSM
- 200ms acceso, 1800ms spento: modem non registrato alla rete GSM

Posizionamento SIM card



Cavo di connessione: Cavo patch di rete